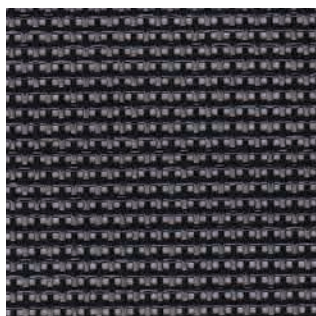


## Campionario Colori Tessuti/ Fabric Colour Swatches

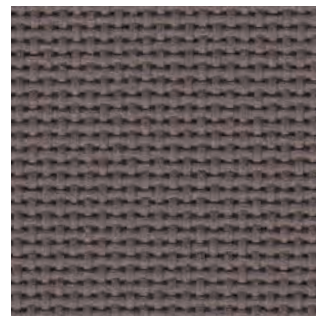
**Batylina** - fascia C (solo per / only for: LAZY, LA REGISTA)



Bianco/  
White



Nero/  
Black



Tortora/  
Dove

### Composizione/ Composition

**Batylina**

70% PVC - 30% PES

**Batylina**

70% PVC - 30% PES

### Caratteristiche/ Features

**Batylina**

Eccellente resistenza alla rottura, resistente alla deformazione, invecchiamento uniforme dei colori, alta resistenza a sporco e a microrganismi, antibatterico.

**Batylina**

Excellent breaking strength, resistant to deformation, uniform colour ageing, high resistance to dirt and micro-organisms, antibacterial.

### Manutenzione/ Maintenance

In caso di macchie si consiglia di strofinare delicatamente con una spugna pulita, non abrasiva, inumidita con acqua, o con detersivi liquidi incolore a PH neutro. Si consiglia, per una migliore conservazione nel tempo del prodotto, di riporlo pulito, in un luogo asciutto e protetto da polveri. Evitare di riporre il prodotto ancora umido, perchè la polvere e l'inquinamento depositati sul tessuto sono putrescibili.

In case of stains, we recommend rubbing gently with a clean, non-abrasive sponge wetted with water or neutral PH, colourless detergent. For better preservation of the product over time, we recommend that you keep it clean, in a dry place and protected from dust. Avoid putting the product away if wet as dust and pollution deposited on the fabric may cause it to rot.

### Attenzione/ Attention

Leggere attentamente le modalità di pulizia del prodotto, la Serralunga declina ogni responsabilità a danni causati a cose o persone da un non corretto uso del prodotto.

Please pay attention to the cleaning instructions, Serralunga declines all responsibility for any damage to people or property caused by the non-proper use of the product.

#### batylina

#### Norma di Riferimento

| Composizione/Composition                                  |                 | PVC 100%                                 |
|---|-----------------|--|
| Peso/Weight   | UNI 5144        | 500+/-5% gr/mt                           |
| Res. alla Trazione/Tensile strength                       | UNI EN ISO 1421 | ordito/warp > 240 N - trama/weft > 240 N |
| Res. all' Abrasione (End Point)/Abrasion resistance       | EN ISO 12947-2  | SC (very heavy use)                      |
| Solidità Col. alla Luce Artificiale/Xenotest              | ISO 105-B02     | > 7 (Xeno test 750 hours)                |
| Solidità Col. allo Sfregamento/Colour fastness to rubbing | QUVTEST T30-036 | delta E lab < 3 - UVA 340/2000 H         |