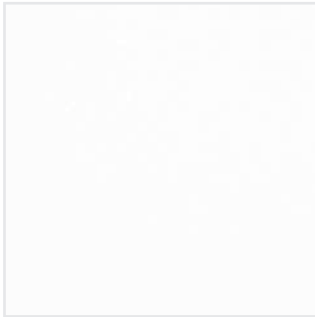

Campionario Materiali/ Material Swatches

Laminato HPL (core nero/black)



Bianco/
White



Ardesia/
Slate

Caratteristiche/ Features

Piano in laminato adatto all'uso esterno con core nero.

Laminate suitable for outdoor use with a black core.

Manutenzione/ Maintenance

– Evitare accumuli di polvere o di sporco sulle superfici e pulire periodicamente il prodotto con un panno umido imbevuto di sapone di Marsiglia o detersivi liquidi neutri, meglio se diluiti in acqua. Evitare l'uso di alcool etilico o di detersivi contenenti, anche se in piccole quantità, acetone, trielina e ammoniaca (solventi in generale). La verniciatura del telaio è adatta per uso esterno ma più sensibile ai graffi, per questo motivo utilizzare una pasta tipo "Polish", strofinando delicatamente con ovatta.

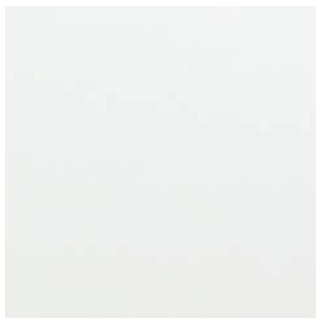
– To remove dust and dirt from the plastic surfaces, the product needs periodic cleaning with a damp cloth soaked in neutral liquid soap, better if diluted in water. Avoid the use of ethanol or any liquid containing, even in small amounts, acetone, trichloroethylene and ammonia (solvents in general). The lacquering of the frame version is suitable for outdoor use, but more sensitive to scratches; for this reason use a polish cleaner, gently cleaning with a soft tissue.

Prodotti/ Products

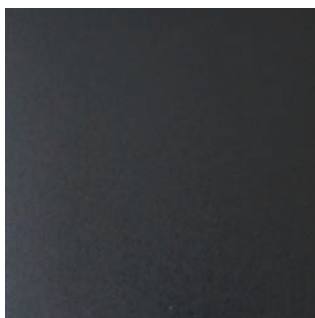
Barcelonina front table/side table
Grand Jane table
LouLou family
Notre Dame
Pile up
Toy
Rainbow family

Campionario Materiali/ Material Swatches

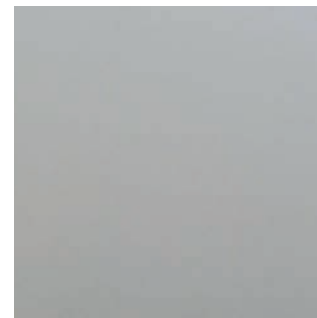
Poliuretano



Bianco/
White



Nero/
Black



Tortora/
Dove

Composizione/ Composition

Poliuretano autopellante tinto in massa, con protezione UV, adatto all' uso in esterno.

Self-skinning polyurethane dyed, with UV protection, suitable for outdoor use.

Caratteristiche/ Features

Test superati:
- Classe 1 IM UNI 9175 (1987) - UNI 9175/FA1 (1994).
- Invecchiamento accelerato con lampada UV ASTM G 154-06: 1500 ore.
- Solidità del colore allo strofinio EN ISO 11640: 1998 (bianco: 100 cicli, altri colori: 500 cicli).
- Consumer Protection. The Furniture and Furnishing (Fire)(Safety) Regulations 1988 No. 1324 Schedule 1 - Part 1 and Amendment n° 2358 (1989) - Ignitability test for polyurethane foam in slab or cushion form: test passed.

Polyurethane has passed the following tests:
- Class 1IM UNI 9175 (1987) – UNI 9175/FA1 (1994).
- Accelerated aging test with a uv lamp ASTM G 154-06: 1500 hours
- colour wear/rubbing test EN ISO 11640:1998 (white: 100 cycles, other colours: 500 cycles)
- Consumer Protection. The Furniture and Furnishing (Fire)(Safety) Regulations 1988 No.1324 Schedule 1 – Part 1 and Amendment n° 2358 (1989) – Ignitability test for polyurethane foam in slab or cushion form: test passed.

Manutenzione/ Maintenance

– Evitare accumuli di polvere o di sporco sulle superfici e pulire periodicamente il prodotto con un panno umido imbevuto di sapone di Marsiglia o detersivi liquidi neutri, meglio se diluiti in acqua. Evitare l'uso di alcool etilico o di detersivi contenenti, anche se in piccole quantità, acetone, trielina e ammoniaca (solventi in generale). La verniciatura del telaio è adatta per uso esterno ma più sensibile ai graffi, per questo motivo utilizzare una pasta tipo "Polish", strofinando delicatamente con ovatta.

– To remove dust and dirt from the plastic surfaces, the product needs periodic cleaning with a damp cloth soaked in neutral liquid soap, better if diluted in water. Avoid the use of ethanol or any liquid containing, even in small amounts, acetone, trichloroethylene and ammonia (solvents in general). The lacquering of the frame version is suitable for outdoor use, but more sensitive to scratches; for this reason use a polish cleaner, gently cleaning with a soft tissue.

Prodotti/ Products

Barceloneta family