

---

## Campionario Materiali/ Material Swatches

---

### Multistrato marino - okumè



Tinta naturale/  
Natural

---

## Caratteristiche/ Features

Multistrato marino in legno di okumè trattato per uso esterno.

Marine okumè plywood treated for outdoor use.

---

## Manutenzione/ Maintenance

La luce solare e gli agenti atmosferici sono cause naturali dell'alterazione della colorazione del piano in legno e ne causano il naturale invecchiamento. Il trattamento di verniciatura per esterno potrebbe doversi ripristinare nel tempo in base alla collocazione del prodotto.  
In caso di macchie si consiglia di strofinare delicatamente con una spugna pulita, non abrasiva, inumidita con acqua, o con detergenti liquidi incolore a PH neutro. Si consiglia, per una migliore conservazione nel tempo del prodotto, di riporlo pulito, in un luogo asciutto e protetto da polveri.

Sunlight and weathering are natural causes of colour alteration of wood top.  
The painting treatment for exterior may have to revert over time according to the locations of the product.  
In case of stains, we recommend rubbing gently with a clean, non-abrasive sponge wetted with water or neutral PH, colourless detergent. For better preservation of the product over time, we recommend that you keep it clean, in a dry place and protected from dust.

---

## Prodotti/ Products

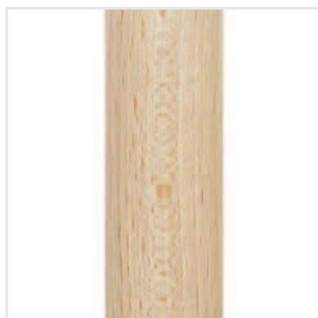
Barcelonina front table/side table  
Grand Jane table  
LouLou family  
Notre Dame  
Pile up  
Toy  
Rainbow family

---

## Campionario Materiali/ Material Swatches

---

### Faggio



Tinta naturale/  
Natural



Tinta iroko/  
Iroko

---

## Caratteristiche/ Features

Faggio trattato per uso esterno.

Beech treated for outdoor use.

---

## Manutenzione/ Maintenance

Evitare accumuli di polvere o di sporco sulle superfici e pulire periodicamente il prodotto con un panno umido imbevuto di sapone di Marsiglia o detersivi liquidi neutri, meglio se diluiti in acqua. Evitare l'uso di alcool etilico o di detersivi contenenti, anche se in piccole quantità, acetone, trielina e ammoniaca (solventi in generale). La luce solare e gli agenti atmosferici sono cause naturali dell'alterazione della colorazione del piano in legno e ne causano il naturale invecchiamento. Per nutrire il legno e mantenerne la colorazione uniforme e viva nel tempo e per evitare l'attacco da parte di insetti xilofagi ed il formarsi di crepe, trattare periodicamente il piano con olio per legno da esterni con additivi anti UV e ingredienti anti-aging, seguendo le istruzioni del prodotto protettivo da voi acquistato.

To remove dust and dirt from the plastic surfaces, the product needs periodic cleaning with a damp cloth soaked in neutral liquid soap, better if diluted in water. Avoid the use of ethanol or any liquid containing, even in small amounts, acetone, trichloroethylene and ammonia (solvents in general). Sunlight and weathering are natural causes of colour alteration of wood top. To feed the wood and to maintain the colour bright and uniform and against xylophagous insects and the formation of cracks, smear periodically the table top with protective wood oil with UV-ray absorber additive and anti-aging ingredients, following the instruction of the protective product you bought.

---

## Prodotti/ Products

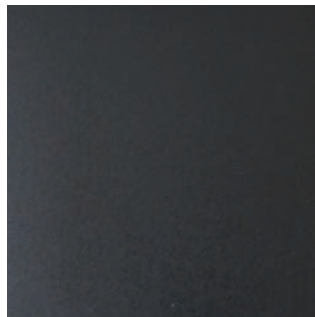
Babà family  
Floret (solo tinta naturale/only natural colour)  
Loungette family  
Time out armchair/stool

## Campionario Materiali/ Material Swatches

### Poliuretano



Bianco/  
White



Nero/  
Black



Tortora/  
Dove

### Composizione/ Composition

Poliuretano autopellante tinto in massa, con protezione UV, adatto all' uso in esterno.

Self-skinning polyurethane dyed, with UV protection, suitable for outdoor use.

### Caratteristiche/ Features

Test superati:  
- Classe 1 IM UNI 9175 (1987) - UNI 9175/FA1 (1994).  
- Invecchiamento accelerato con lampada UV ASTM G 154-06: 1500 ore.  
- Solidità del colore allo strofinio EN ISO 11640: 1998 (bianco: 100 cicli, altri colori: 500 cicli).  
- Consumer Protection. The Furniture and Furnishing (Fire)(Safety) Regulations 1988 No. 1324 Schedule 1 - Part 1 and Amendment n° 2358 (1989) - Ignitability test for polyurethane foam in slab or cushion form: test passed.

Polyurethane has passed the following tests:  
- Class 1IM UNI 9175 (1987) – UNI 9175/FA1 (1994).  
- Accelerated aging test with a uv lamp ASTM G 154-06: 1500 hours  
- colour wear/rubbing test EN ISO 11640:1998 (white: 100 cycles, other colours: 500 cycles)  
- Consumer Protection. The Furniture and Furnishing (Fire)(Safety) Regulations 1988 No.1324 Schedule 1 – Part 1 and Amendment n° 2358 (1989) – Ignitability test for polyurethane foam in slab or cushion form: test passed.

### Manutenzione/ Maintenance

– Evitare accumuli di polvere o di sporco sulle superfici e pulire periodicamente il prodotto con un panno umido imbevuto di sapone di Marsiglia o detersivi liquidi neutri, meglio se diluiti in acqua. Evitare l'uso di alcool etilico o di detersivi contenenti, anche se in piccole quantità, acetone, trielina e ammoniaca (solventi in generale). La verniciatura del telaio è adatta per uso esterno ma più sensibile ai graffi, per questo motivo utilizzare una pasta tipo "Polish", strofinando delicatamente con ovatta.

– To remove dust and dirt from the plastic surfaces, the product needs periodic cleaning with a damp cloth soaked in neutral liquid soap, better if diluted in water. Avoid the use of ethanol or any liquid containing, even in small amounts, acetone, trichloroethylene and ammonia (solvents in general). The lacquering of the frame version is suitable for outdoor use, but more sensitive to scratches; for this reason use a polish cleaner, gently cleaning with a soft tissue.

### Prodotti/ Products

Barceloneta family