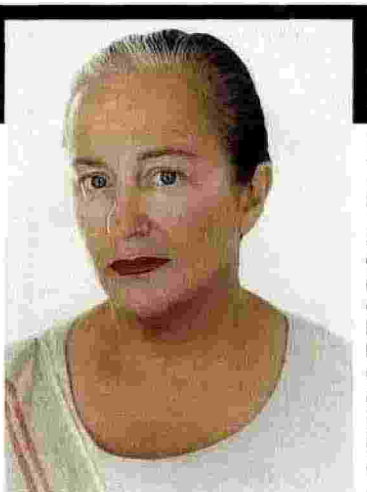


ELLE DÉCO NEWS



**Rencontre
Rado by Li Edelkoort**

Le credo de Li Edelkoort ? Déceler les tendances et les modes de consommation de demain. Dans son manifeste, elle pointe un mouvement fort : l'envie d'un retour à la matière brute, le culte de l'épure et de la légèreté. Chez l'horloger suisse Rado, adepte de la simplicité et de la sophistication suprême, elle trouve une démarche idoine. Ensemble, ils mettent au point une montre de luxe en céramique ultrafine, très légère (à peine 35 grammes) et totalement épurée (l'aiguille des secondes a disparu). Toujours en avance d'une tendance !

● "True Thinline", 2.040 €, **RADO**.



Scoubidououou

Décliné en banquette, le fil plastique monte au filet. Celle-ci est extraite d'un ensemble comprenant un fauteuil et une table basse. "Venice Beach", l. 142 x p. 71 x h. 65 cm, 799 € le tout, **ALFONZ**.



Les trois ors

Les tables "Loulou" prennent leurs quartiers d'été. Design Raffaella Mangiarotti, en polyuréthane et métal, disponibles dans plusieurs dimensions, à partir de Ø 60 x h. 35 cm, 430 €, **SERRALUNGA**.

Constellation

Les étoiles brillent au firmament sur ces coussins en lin imprimé. "Spice", 50 x 50 cm, 95 € l'un, **ELTIS**.



TÉLEX / Le duo Normal Studio fait un état de dix ans de créations dans un ouvrage sobrement intitulé "Normal Studio / Design Process" (éditions Alternatives). ////

Rado; Serralunga; Eltis; Alfonz

Codice abbonamento: 099869