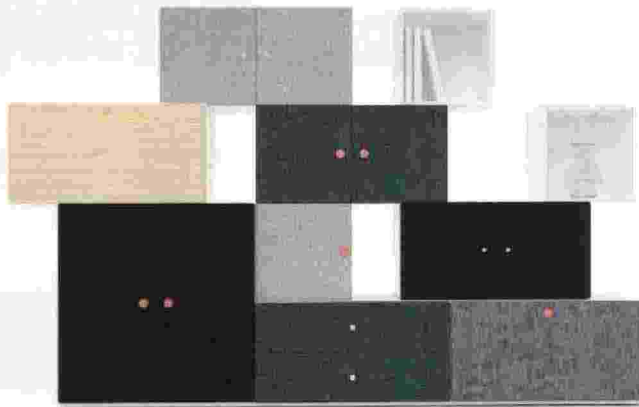


MUNDO DISEÑO



EL INGENIO DEL GRUPO FRONT

El trío de creadoras suecas Anna Lindgren, Sofia Lagerkvist y Charlotte von der Lancken es maestro en ofrecer soluciones llenas de imaginación para los objetos cotidianos. ¿Ejemplo? El sistema de almacenaje *Tetris*, para *Horreds*, que permite al usuario crear su propio mueble combinando los múltiples módulos y materiales que se ofrecen. www.frontdesign.se



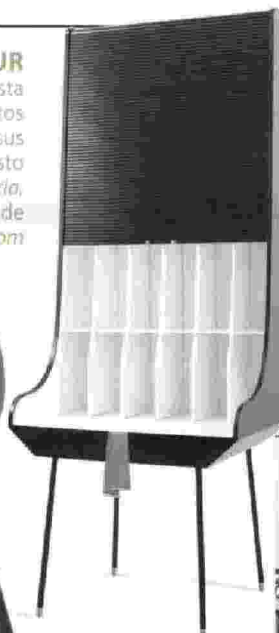
huracán femenino

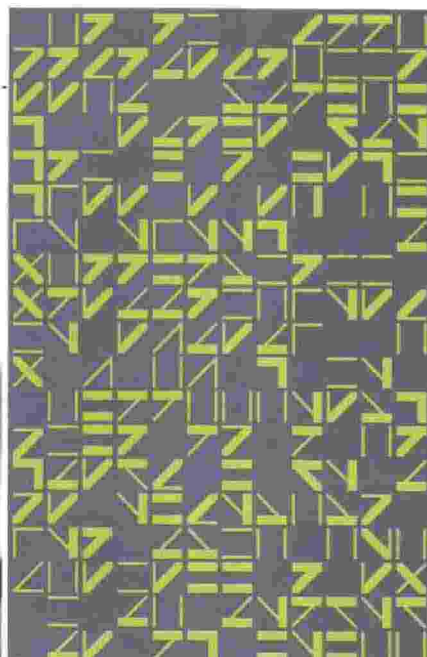
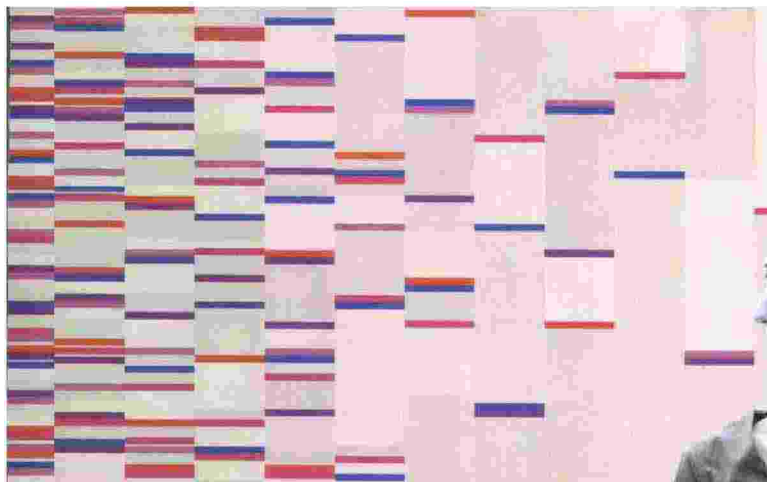
Las mujeres pisan con fuerza en el campo creativo. Del nutrido grupo de diseñadoras que arrasan con sus trabajos llenos de personalidad, estas nos gustan sobremanera.

Realización y texto: Ana Isabel Hernández

NIKA ZUPANC: PURO GLAMOUR

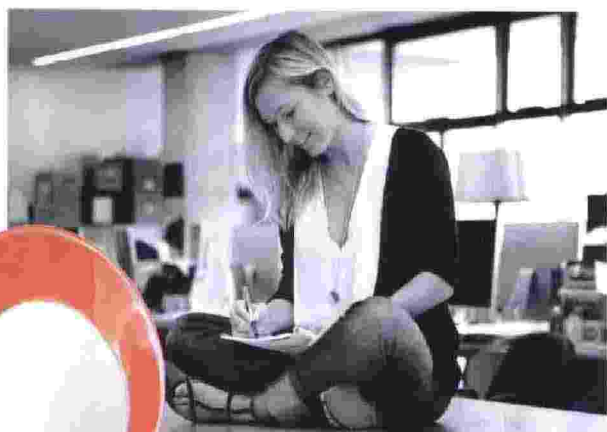
Desde sus primeras obras para Moooi, esta eslovena no ha parado de cosechar éxitos con sus piezas chic y románticas. Entre sus últimas creaciones, el *Infinity Clock*, visto en la pasada Feria de Milán, y *Secretaria*, un sofisticado escritorio para la galería de Rossana Orlandi. www.nikazupanc.com





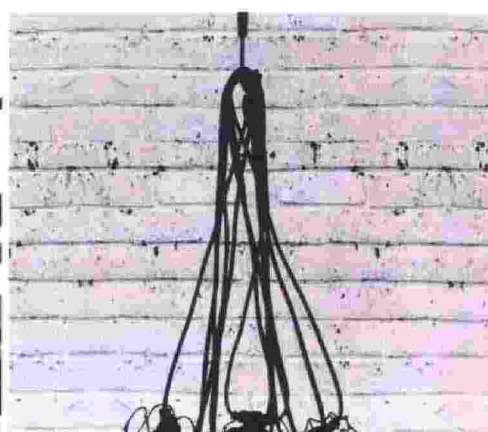
BELÉN MONEO O LA ESENCIA FORMAL

La arquitecta madrileña emplea en sus diseños el mismo lenguaje constructivo que en sus proyectos de edificios e interiores. Una continua exploración del vínculo entre forma y función, como se aprecia en uno de sus últimos trabajos: las alfombras modelos *Miles* y *Alphabet* que produce la firma Now. www.moneobrock.com



CHARLOTTE JUILLARD: IT SINGULAR

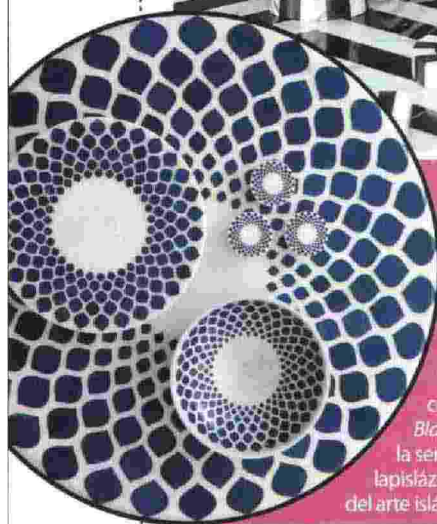
Los materiales son el punto de partida en los proyectos de esta diseñadora parisina que busca siempre el equilibrio entre líneas y texturas. En las imágenes, espejo *Madam*, en madera y cerámica, y lámpara *Paralumi*, para Seletti, inspirada en la estructura de las tulipas antiguas. www.charlottejuillard.com



POESÍA+INDUSTRIA= IONNA VAUTRIN

Colaboradora de las grandes firmas internacionales, la francesa idea diseños sencillos, pero siempre sorprendentes. Son piezas de formas suaves y llenas de color, que resultan fáciles de usar. Queda claro en esta gama de aparatos que ha creado para el sello Lexon. www.ionnavautrin.com

MUNDO DISEÑO



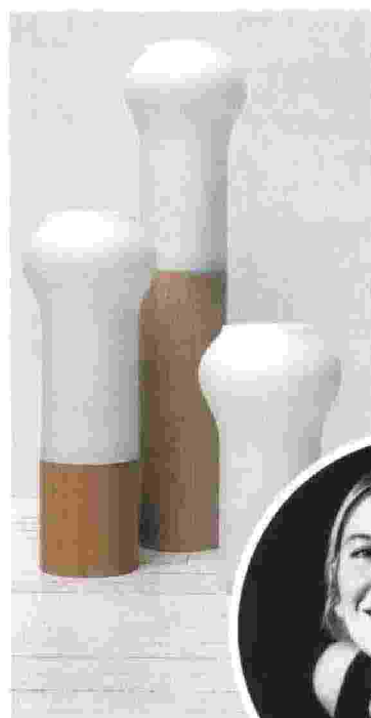
BETHAN GRAY: PLUS DE ELEGANCIA

Reconocida como la mejor diseñadora británica en 2013, la que fuera directora creativa de Habitat une a su pasión por los materiales nobles un profundo conocimiento de las técnicas artesanales. Arriba, con su colección en mármol *Black & White Stripes*. A la izda., la serie *The Ruby Tree*, en mármol y lapislázuli, que rememora la tradición del arte islámico. bethangray.com



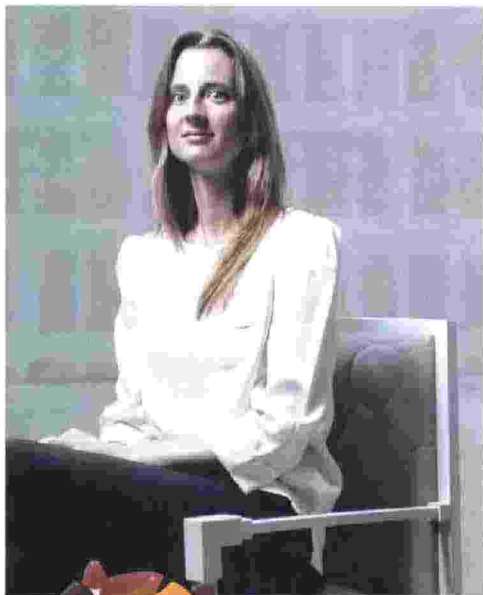
LA CALIDEZ DE ILSE CRAWFORD

Invitada de honor en la edición de este año de la importante Feria de Estocolmo, la creadora inglesa, que comenzó su carrera como periodista y fue responsable de Donna Karan Home, tiene un claro objetivo en su estudio: conseguir atmósferas confortables con diseños donde la dimensión humana es lo esencial. Obvio en su reinterpretación para Artek de la butaca 400, de Alvar Aalto. www.studioilse.com



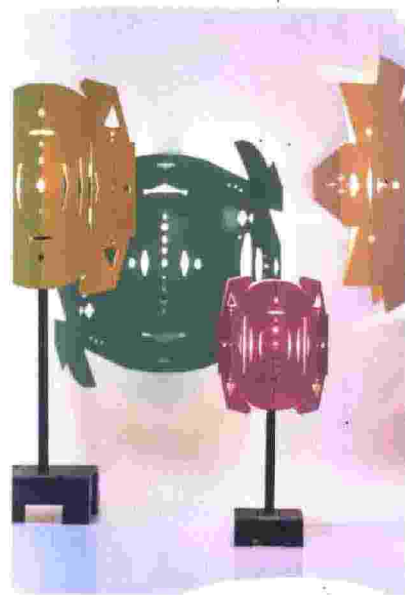
RAFFAELLA MANGIAROTTI, MADE IN ITALY

Aprender de la naturaleza, del perfecto encuentro entre un organicismo formal y la complejidad funcional, es la filosofía por la que se rigió esta joven milanesa. Entre sus trabajos más recientes, la lámpara de exterior *Floret*, para benalunga.com, con base de madera de haya y diferentes alturas, y los asientos *Bague* para la firma Manerba. www.deeppdesign.it



EL FANTÁSTICO UNIVERSO DE KIKI VAN EIJK

Hace un diseño emocional, con un punto onírico, que convierte sus piezas en mágicas y reconocibles. La autora holandesa siente un profundo amor por los materiales, que moldea con sorprendentes técnicas. Aquí nos muestra una mesa de la colección *Floating Frames*, que luce su esqueleto de metal anodizado, y las lámparas de acero *Paper Cut*, que rememoran los papeles troquelados que hacíamos de niños. www.kikiworld.nl



VERÓNICA MARTÍNEZ: BE NATURE

El sol de su Granada natal carga de energía a esta creadora, afincada en Madrid, que trabaja con escultores y artesanos para idear unos diseños que miran siempre hacia la naturaleza y transmiten emoción en cada detalle. Así ocurre con la alfombra *Autumn*, cosida a mano, y las mesitas *Drops*, para Tribù, inspiradas en los círculos concéntricos que hacen las gotas al caer en el agua. www.veronicamartinezdesign.com



AVISO a «diseñantes»

por Ana Isabel Hernández



Dos novedades de arquitectura patria. Acaba de inaugurarse el **Museo Universidad de Navarra**, el último trabajo de **Rafael Moneo**. La elegante, y compleja a la vez, sencillez formal que define sus obras se refleja en este centro que acoge una importante colección de arte y fotografía (museo.unav.edu). Una recomendación ad hoc: el libro de La Fábrica, **Rafael Moneo. Portfolio internacional 1985-2012**, sobre los proyectos en el extranjero del arquitecto (lafabrica.com). Y por primera vez, la **Serpentine Gallery**, en Londres, ha encargado a unos españoles, el estudio **Selgas Cano**, el proyecto de su pabellón de verano, una construcción efímera que muestra cada año, desde hace quince, por dónde camina la arquitectura contemporánea. Antes fueron Herzog & De Meuron, Hadid, Gehry, Koolhaas... (serpentinegalleries.org).