

Agenda di casa

appuntamenti • mostre • fiere • indirizzi



Da non perdere

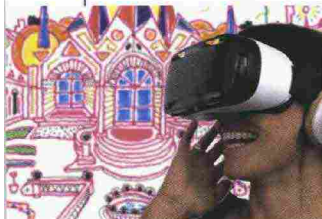
■ La casa do ut do 2016

Navigabile via Web e visitabile presso MAXXI di Roma dal 20 al 25 settembre; MART di Rovereto (TN) dal 3 al 10 ottobre

Una singolare mostra biennale, giunta alla terza edizione che quest'anno ha per padrino Dario Fo e per tema la *casa di do ut do* disegnata da Alessandro Mendini, le cui stanze sono progettate da 12 celebri architetti e designer. L'esposizione, in linea con una società sempre più tecnologica, è all'insegna del virtuale: è navigabile via web, direttamente dal sito doutdo.it con computer, tablet e smartphone, oppure si visita nei musei che aderiscono al progetto, nelle apposite installazioni, con l'uso di visori 3D. Ogni stanza è dedicata a un valore che gli architetti hanno scelto tra quelli che rappresentano, secondo loro, il senso più profondo di una casa e di una città: vitalità, empatia, sogno, civiltà, incontro e altri ancora. All'interno della casa do ut do e nel suo giardino si trovano opere d'arte contemporanea e pezzi unici di design donati dagli artisti che li hanno creati e galleristi che sostengono la Fondazione Hospice Seragnoli. Queste opere, a conclusione della mostra, saranno oggetto di un'assegnazione a sorte per raccogliere fondi a favore dell'Associazione Amici della Fondazione Hospice Seragnoli, un progetto benefico, condiviso da personalità del mondo dell'arte, del

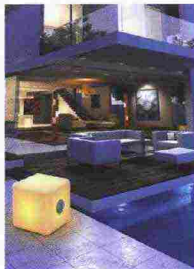
cinema, della moda e della musica e finalizzato all'assistenza, ricerca e divulgazione delle cure palliative e accoglienza dei pazienti in apposite strutture.

Nella foto in alto: Michael Boucaquillon e Donia Maaoui, sedia "La Regista do ut do" 2016. Produttore: Serralunga



Speaker o pouff?

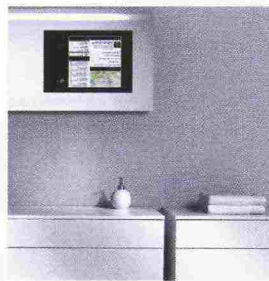
ColorCube è il nuovo divertente speaker wireless che diffonde melodie ovunque tramite Bluetooth e cambia colore al ritmo della musica! Di una semplice forma cubica, ha un'autonomia di 8 ore, funziona fino a 10 m dalla sorgente sonora, può essere sistemato in qualsiasi ambiente domestico oppure in giardino, a bordo piscina e utilizzato anche come sedia o pouf. Sopporta grandi pesi (fino a 120 kg), resiste all'acqua, contiene luci Led a lunga durata ed è disponibile in quattro misure, dalla Small da 20 cm alla Large di 40 cm. In vendita nei negozi di impianti hi-fi, a partire da € 69,99. Distribuito da **Bigben Interactive**. Per informazioni: bigbeninteractive.it



8 *Vivere la Casa*

Il bagno del futuro

Specializzata in soluzioni sanitarie sostenibili, **Blue Responsibility** offre formule innovative per la stanza da bagno in collaborazione con importanti aziende tedesche del settore. Con ritmi di vita sempre più intensi il bagno diventa anche un luogo di benessere e relax dove rigenerare il corpo e la mente. Ecco, dunque, che entrano in gioco nuove applicazioni wellness: dalla speciale vasca per pediluvio di **Dornbracht** e doccette estraibili per lavabo e doccia, che permettono getti d'acqua su fronte, braccia e ginocchia, al sistema idromassaggio di **Kaldewei** con l'uso di bollicine d'aria finissime che arricchiscono l'acqua di ossigeno per un effetto anti aging, a **Oventrop** che offre,



invece, una climatizzazione ideale grazie al rilevatore di temperatura, umidità e valori di anidride carbonica, oltre a un'efficace aerazione. E per chi, anche in bagno, non riesce a staccarsi dalla tecnologia, c'è l'app **b-in touch**, che proietta sullo specchio immagini, informazioni sul traffico ed email.

Per informazioni:
blue-responsibility.net

Aria nuova!

Polvere, fumi, residui di detersivi e disinfettanti sono solo alcuni dei più comuni agenti inquinanti presenti nelle abitazioni e negli spazi chiusi. E l'elenco può essere ancora lungo. Invisibili a occhio nudo, le particelle ultrasottili e potenzialmente nocive, circolano in casa in percentuale 5 volte superiore rispetto all'ambiente esterno. Per intrappolare queste polveri gli ingegneri Dyson hanno studiato un efficace sistema brevettato, il nuovo purificatore **Dyson Pure Cool™ Link** capace di indicare la qualità dell'aria nella stanza, avviare in automatico l'eliminazione degli elementi dannosi rilevati per mezzo del filtro HEPA 360° in fibra di vetro e inviare i risultati del monitoraggio all'App Dyson Link.

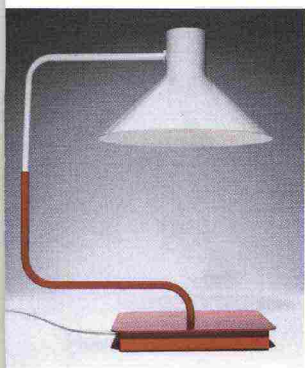
L'apparecchio è disponibile in due misure: a torre, da posizionare a terra, specifico per gli spazi più ampi; da tavolo, adatto per scrivanie e postazioni da lavoro, ideale per ambienti piccoli. Di **Dyson**.

Prezzi € 509 (da tavolo 61,6 x 35,5 x 10,4 cm) e € 589 (da terra 101,8 x 19 x 11 cm).

Per informazioni: dyson.it



Uno spazio "luminoso" e versatile



Prende il nome dal suo titolare Franco Zavarise, designer creativo e intraprendente, il nuovo spazio **Zava** dedicato all'illuminazione. Nato a Milano, in occasione del Fuori Salone del Mobile 2016, situato nel cuore della città, in Piazza del Carmine, è un grande show room che diventa anche uno spazio espositivo permanente per le collezioni più significative. Un ambiente accogliente che ospita anche le icone del design della luce, frutto di proficue collaborazioni dell'azienda con diversi progettisti, che hanno voluto condividerne lo spirito e i valori, realizzando prodotti che

rispettano i più innovativi criteri di sostenibilità, di risparmio e di autosufficienza energetica. È anche un luogo in cui i professionisti possono incontrare i clienti e colleghi per trovare e scambiare idee per i propri progetti. E, infine, lo spazio Zava è aperto al pubblico per vedere e toccare con mano la produzione del brand.

Per informazioni: zavaluce.it

Piante e arredi originali

Presente da oltre 30 anni nel mondo della floricoltura, l'azienda familiare **Ars Nova** si è gradualmente posizionata con successo nel mercato proponendo prodotti dalle caratteristiche innovative. Un esempio? Le **piante stabilizzate**. Una tecnica, ancora poco conosciuta, in grado di mantenere inalterati nel tempo fiori e piante, senza la necessità di acqua e terra. I vegetali stabilizzati sono impiegati sia per la realizzazione di decorazioni e centrotavola sia per creare angoli verdi più ampi in contesti dove le piante vere soffrirebbero per la carenza di luce e di aria. Sono protagonisti anche nella sala principale di **Experience Design** (il primo **bed&show** italiano, a Milano) un appartamento realizzato con finiture di pregio e arredi di marchi d'eccellenza. Gli ospiti,



in un ambiente accogliente come la propria casa ma dotato di tutti i comfort e i servizi di un hotel, possono così testare direttamente i prodotti, approfondirne tutti i dettagli e scegliere anche di acquistarli come in un piccolo boutique hotel. **Per informazioni:** flowercube.it

experience.designmilano.com



L'intervista

Le ceramiche siciliane: maestria artigianale ed esperienza tramandata di generazione in generazione.

In Sicilia la lavorazione della ceramica rappresenta un'antica arte e tradizione. Sono tre i principali centri in cui viene prodotta: Santo Stefano di Camastra, Caltagirone e Sciacca. Per meglio conoscere i manufatti siciliani abbiamo rivolto alcune domande a **Marcello Patti**, titolare a Santo Stefano di Camastra di **Ceramiche La Giara**.



Quali sono i materiali e le fasi di lavorazione di una ceramica?

La qualità della terra è fondamentale: nelle cave del mio paese estraiamo la migliore argilla che viene raffinata per rimuovere pietre e impurità. Poi la si forgia a mano o al tornio per dare la forma all'oggetto che viene lasciato essiccare lentamente. A questo punto, si inforna una prima volta: la terra cruda diventa cotta ed è pronta per essere decorata con gli smalti. Conclusa questa operazione, l'oggetto viene cotto una seconda volta, a mille gradi, dando vita a una maiolica.

Qual è la differenza tra una ceramica artigianale e una industriale?

Nel primo caso, tutto è fatto a mano e le peculiarità del prodotto dipendono dalle competenze del maestro. Le industrie ricavano l'argilla con pale meccaniche e nastri trasportatori che non consentono una selezione preventiva della terra. L'artigiano invece sceglie il filone più adatto all'opera che intende realizzare: se si tratta di oggetti da fuoco, l'argilla sarà di colore rosso; per qualsiasi altra forma potrà utilizzare un'argilla più scura e meno terrosa. Inoltre, le grandi aziende, non effettuano la stagionatura: con particolari processi chimici il prodotto viene forgiato con stampi a umido o a secco e nel giro di qualche ora, l'argilla diventa prodotto finito, cotto una sola volta e decorato.

C'è differenza tra le varie tradizioni ceramiche siciliane?

In termini di qualità no. A Santo Stefano di Camastra e a Caltagirone si realizzano le maioliche secondo un analogo processo di lavorazione. Sono opere che ricordano quelle delle città spagnole, di Vietri e di Salerno. Sono invece meno simili alle ceramiche faentine perché in tutto il Centro-Nord, prevale uno stile rinascimentale, mentre in Sicilia ci ispiriamo a un modello arabo-ispánico.

Quanto incide la cura del particolare sul costo del prodotto finale?

I costi, naturalmente, sono più alti rispetto ai prodotti industriali perché tutto è fatto a mano, escludendo la standardizzazione e le grandi tirature. Ma c'è un interesse particolare verso la ricerca, che garantisce l'esclusività dell'opera.

Fonte: Artimondo Magazine in fiera.
www.artimondo.it/magazine